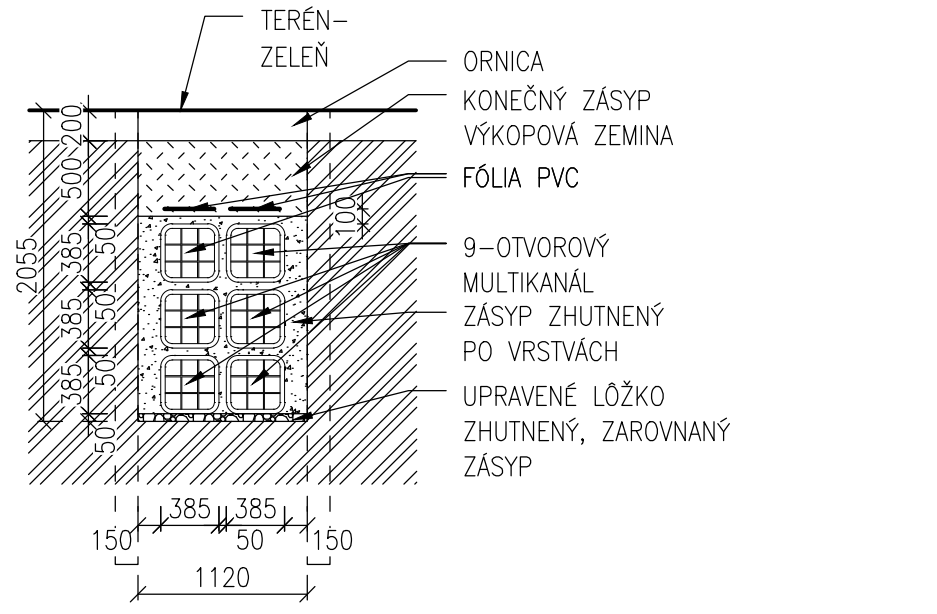
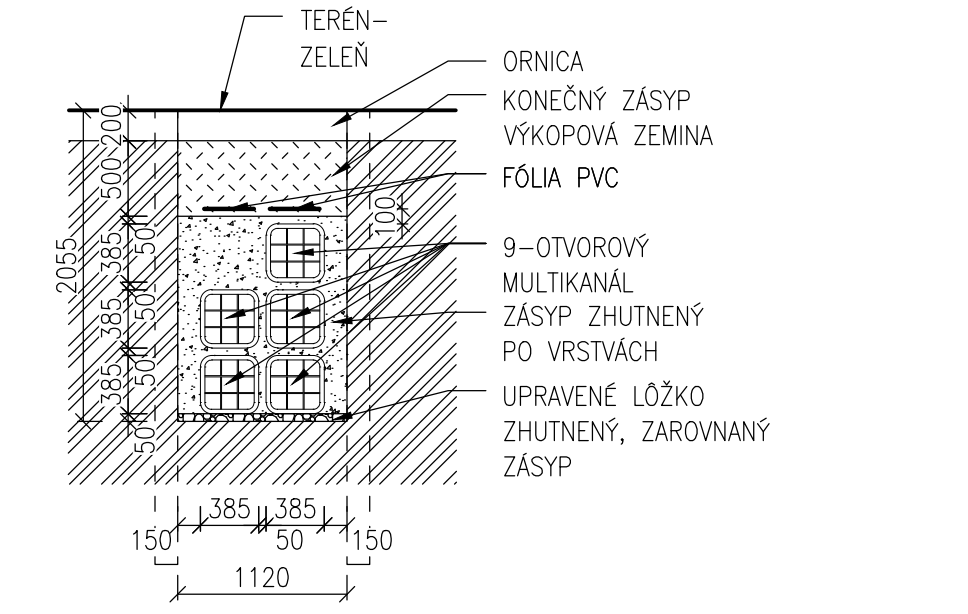


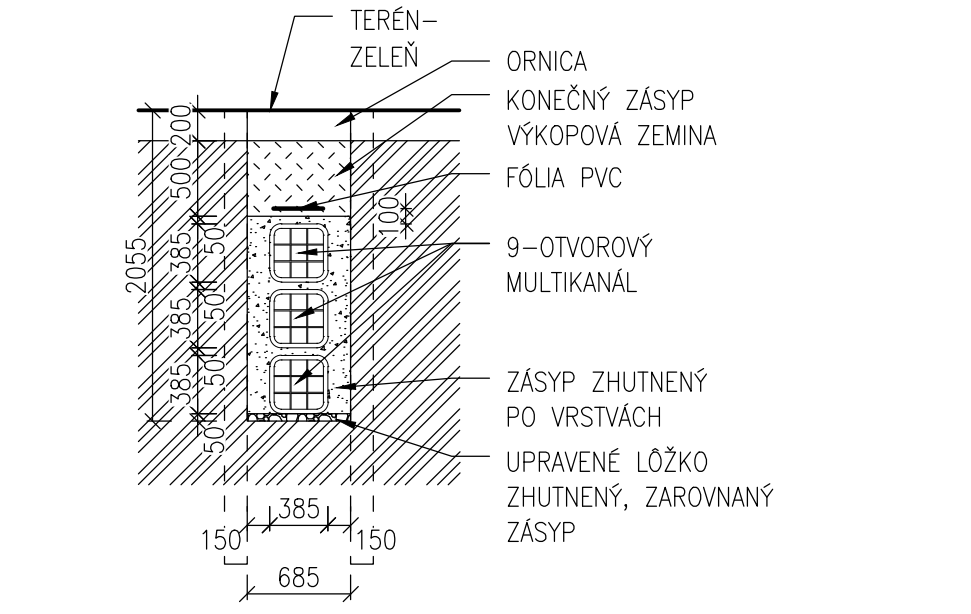
VZOROVÝ REZ ULOŽENIA 6x 9-OTVOROVÝCH MULTIKANÁLOV V NESPEVNENEJ PLOCHE - ZELENÍ



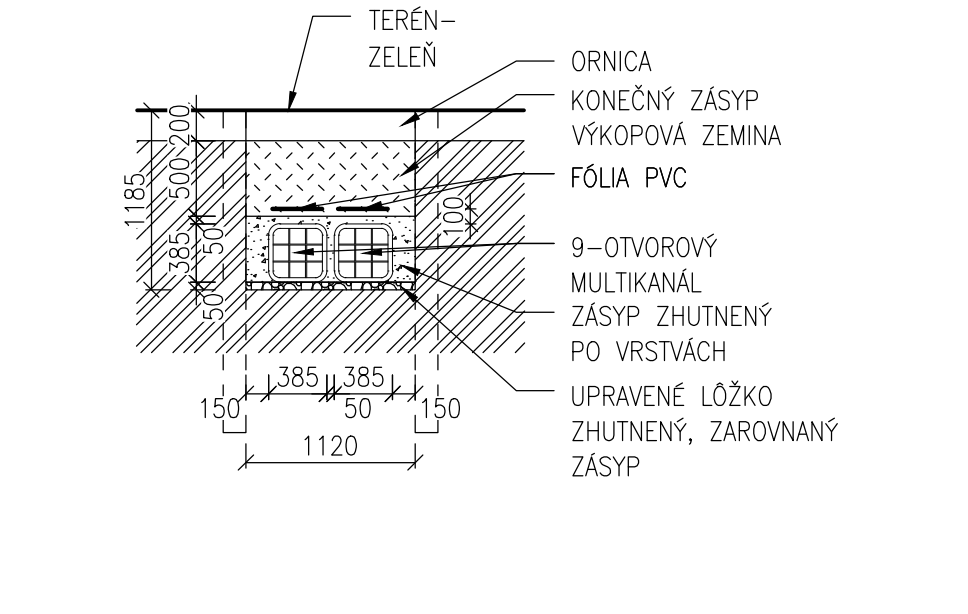
VZOROVÝ REZ ULOŽENIA 5x 9-OTVOROVÝCH MULTIKANÁLOV V NESPEVNENEJ PLOCHE - ZELENÍ



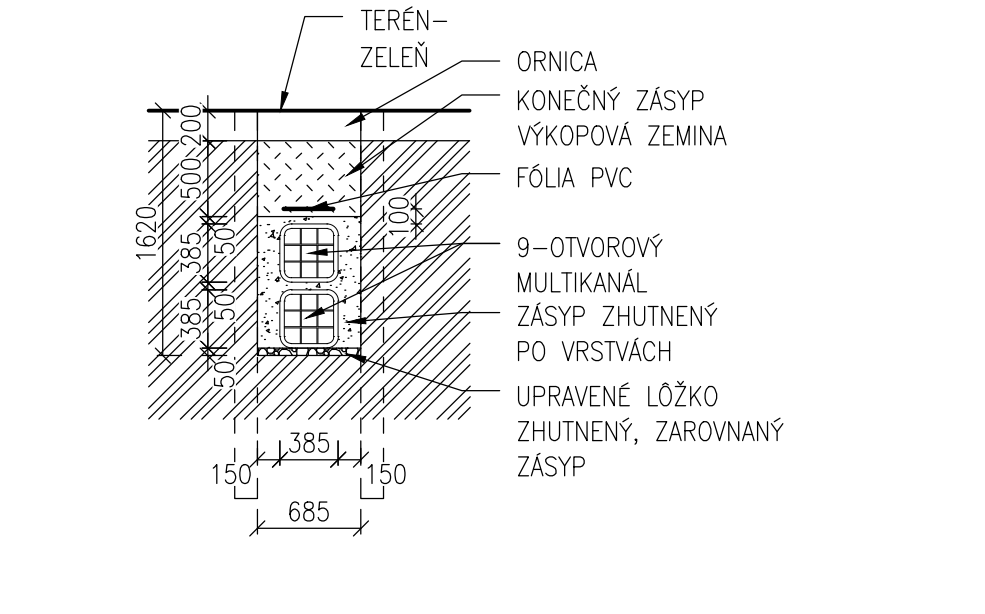
VZOROVÝ REZ ULOŽENIA 3x 9-OTVOROVÝCH MULTIKANÁLOV V NESPEVNENEJ PLOCHE - ZELENÍ



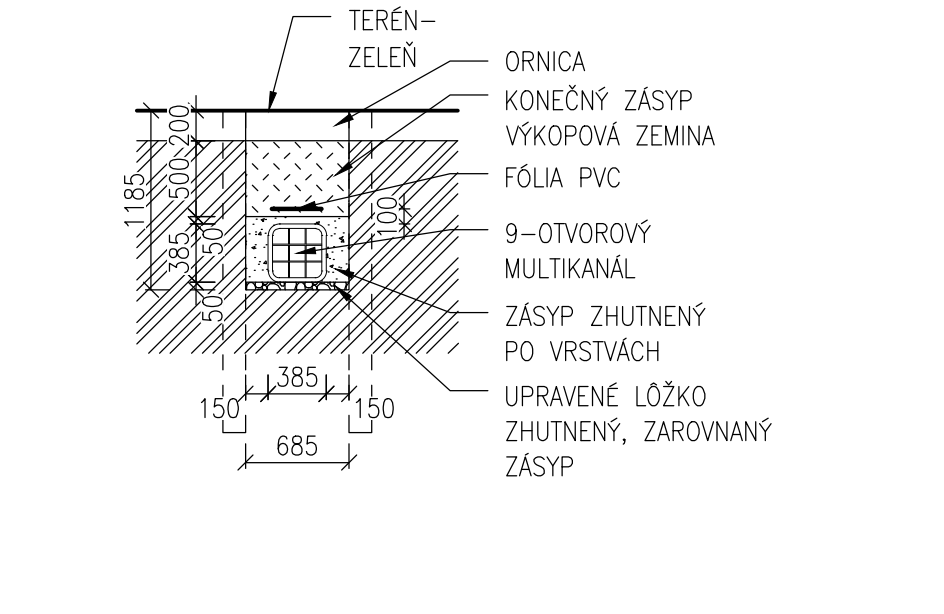
VZOROVÝ REZ ULOŽENIA 2x 9-OTVOROVÝCH MULTIKANÁLOV V NESPEVNENEJ PLOCHE - ZELENÍ



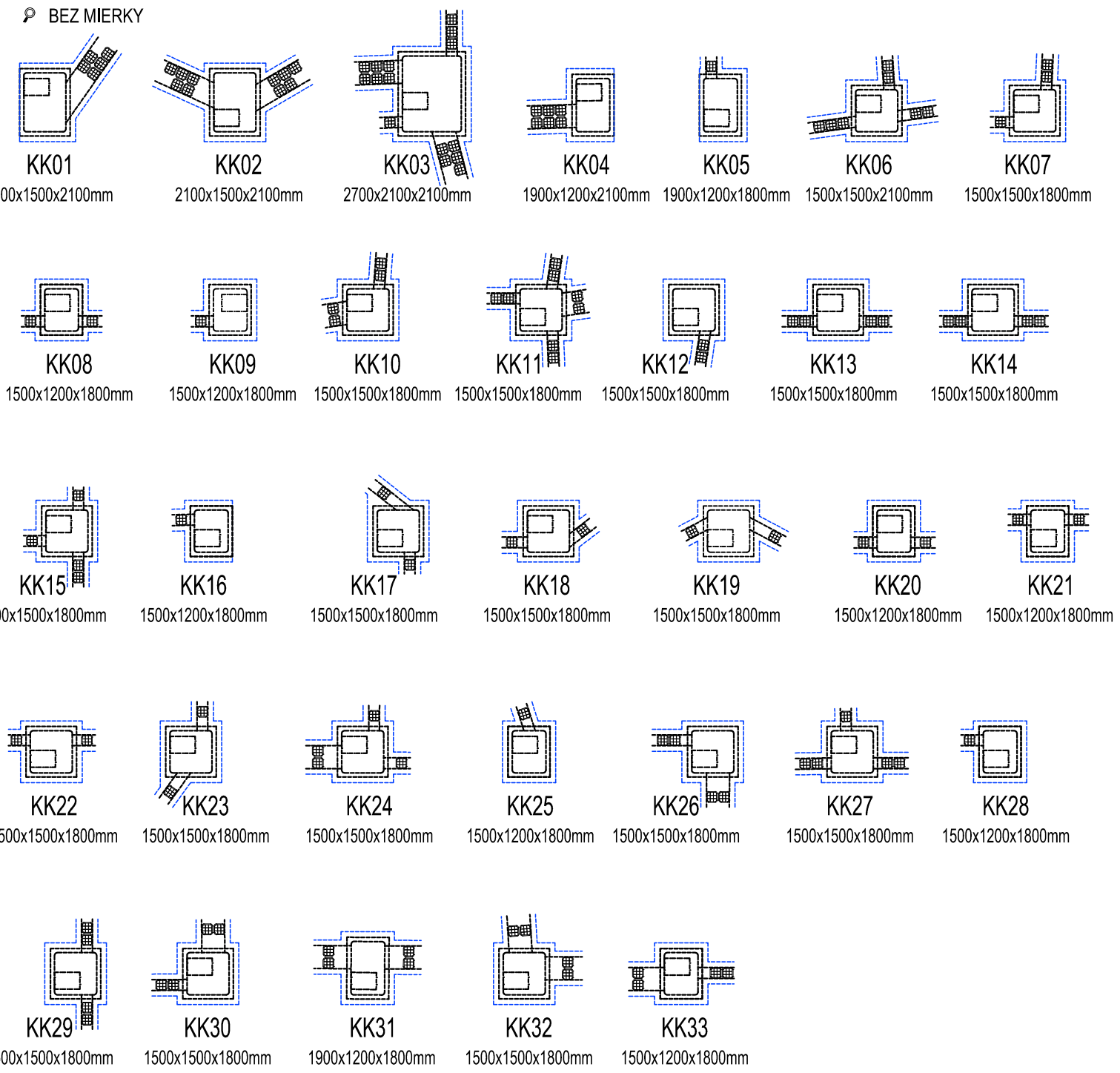
VZOROVÝ REZ ULOŽENIA 2x 9-OTVOROVÝCH MULTIKANÁLOV V NESPEVNENEJ PLOCHE - ZELENÍ



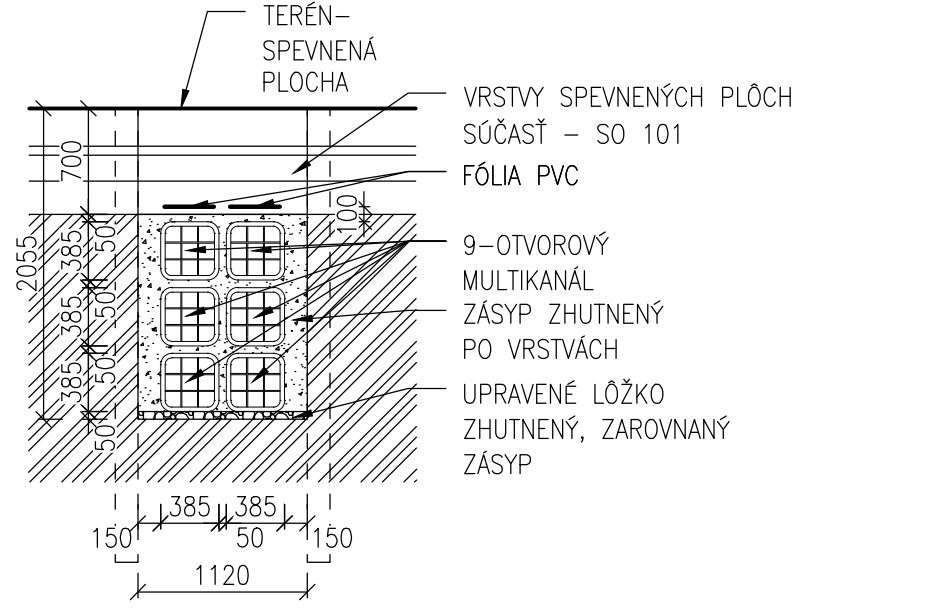
VZOROVÝ REZ ULOŽENIA 1x 9-OTVOROVÁHO MULTIKANÁLA V NESPEVNENEJ PLOCHE - ZELENÍ



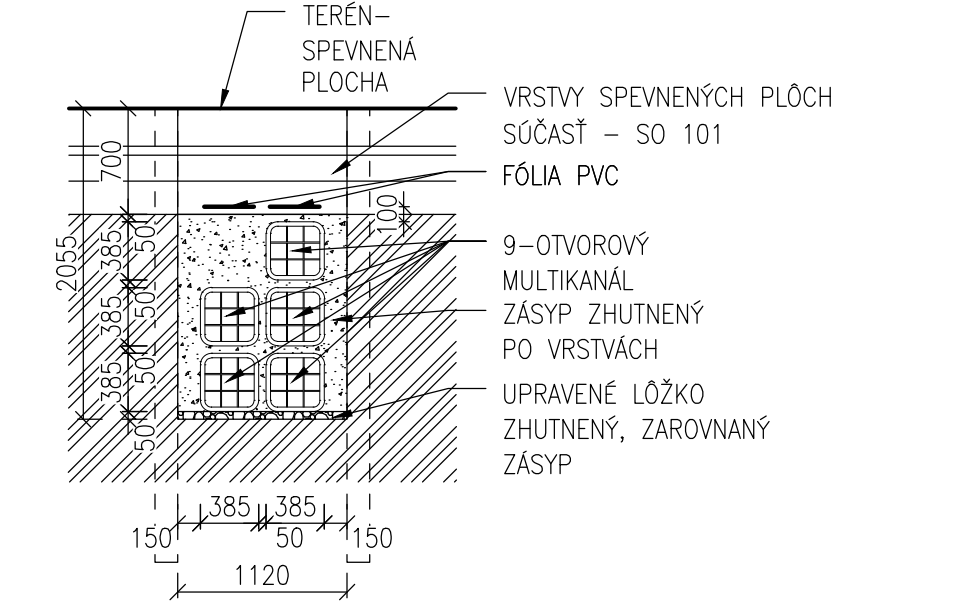
SCHÉMATICKÉ PŮDORYSY KÁBLOVÝCH ŠACHTY S VETVAMI



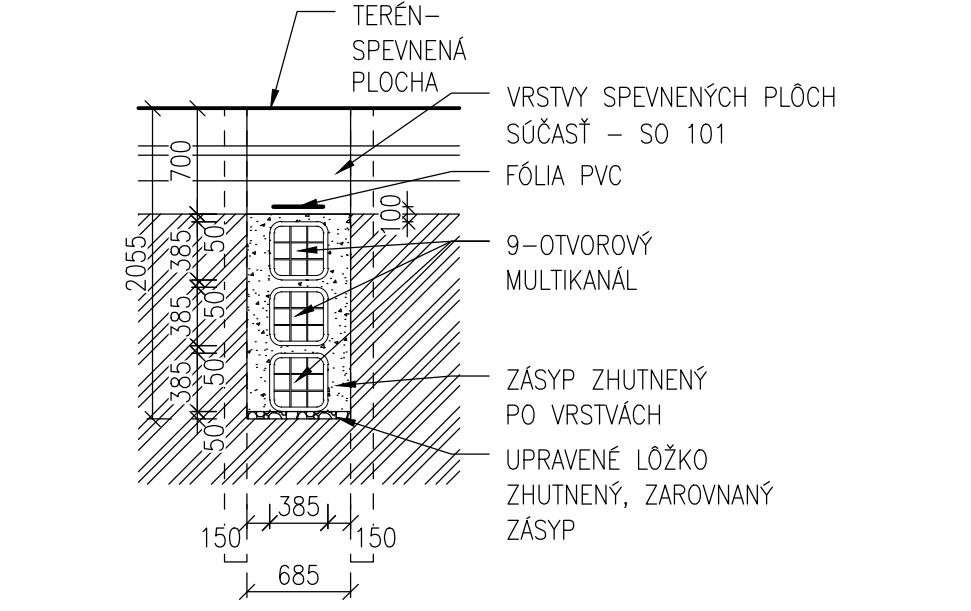
VZOROVÝ REZ ULOŽENIA 6x 9-OTVOROVÝCH MULTIKANÁLOV V SPEVN. PLOCHE - KOMUNIKÁCIÍ



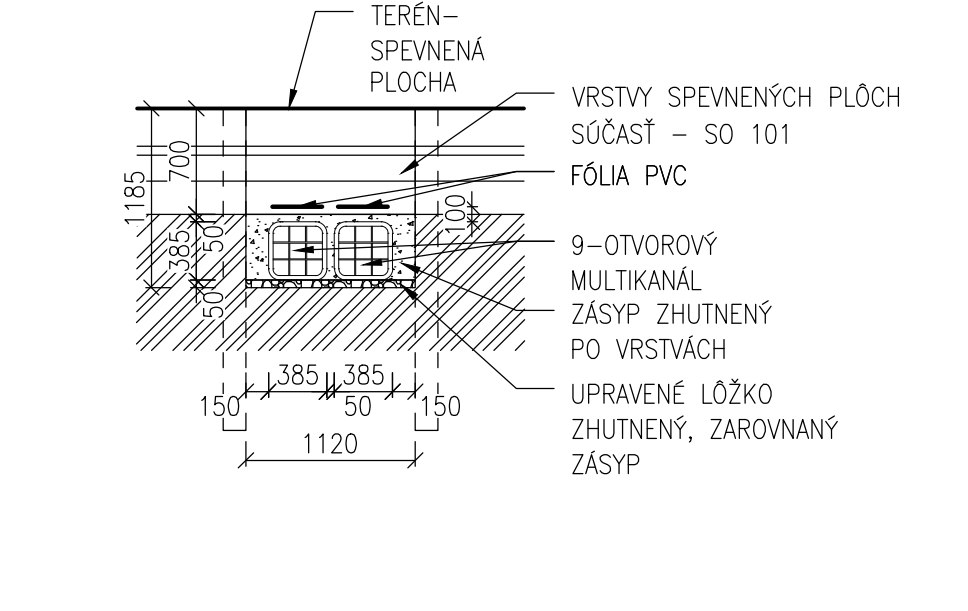
VZOROVÝ REZ ULOŽENIA 5x 9-OTVOROVÝCH MULTIKANÁLOV V SPEVN. PLOCHE - KOMUNIKÁCIÍ



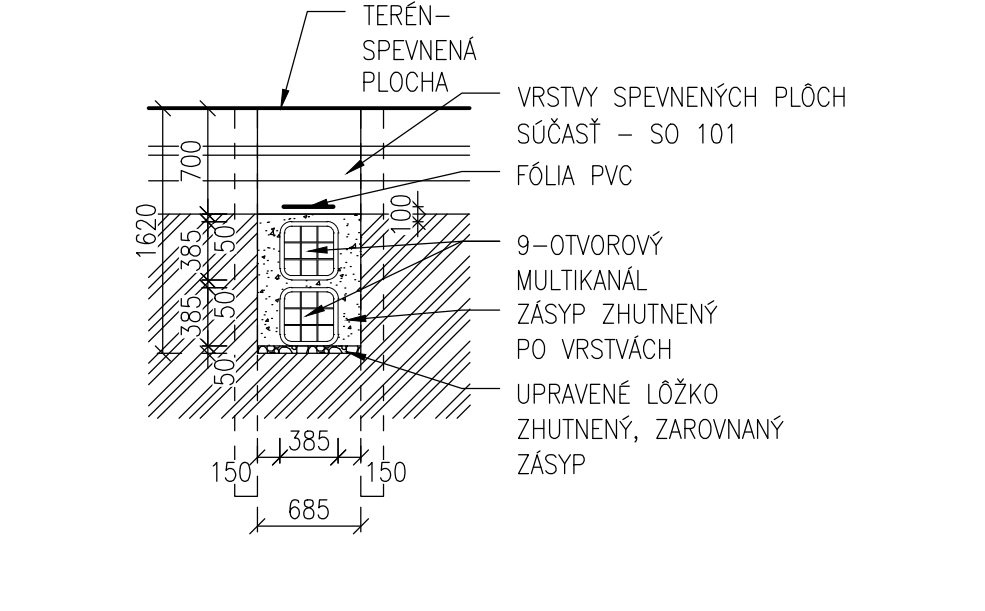
VZOROVÝ REZ ULOŽENIA 3x 9-OTVOROVÝCH MULTIKANÁLOV V SPEVN. PLOCHE - KOMUNIKÁCIÍ



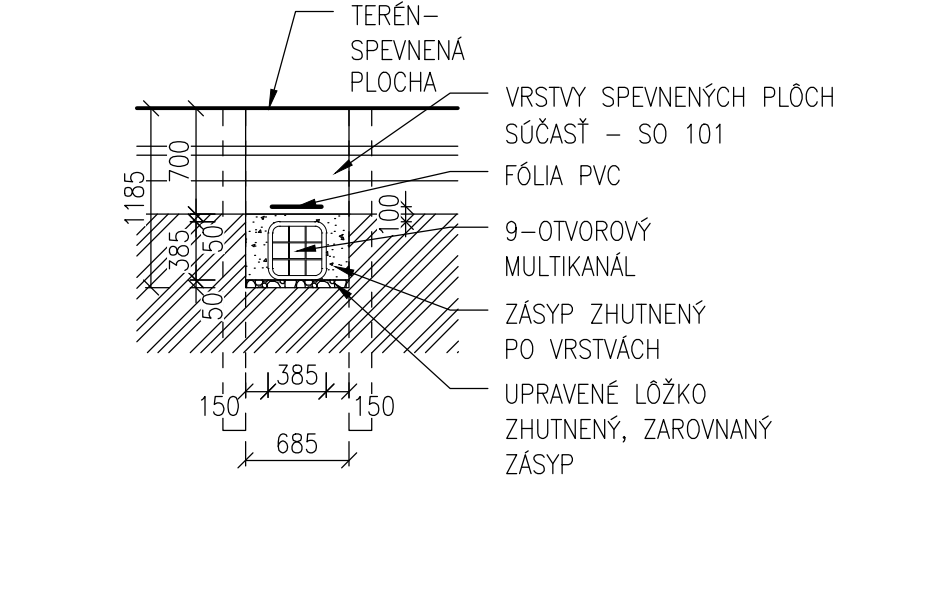
VZOROVÝ REZ ULOŽENIA 2x 9-OTVOROVÝCH MULTIKANÁLOV V SPEVN. PLOCHE - KOMUNIKÁCIÍ



VZOROVÝ REZ ULOŽENIA 2x 9-OTVOROVÝCH MULTIKANÁLOV V SPEVN. PLOCHE - KOMUNIKÁCIÍ



VZOROVÝ REZ ULOŽENIA 1x 9-OTVOROVÉHO MULTIKANÁLA V SPEVN. PLOCHE - KOMUNIKÁCIÍ



POZNÁMKA:

VZOROVÝ REZ ULOŽENIA 6x 9-OTVOROVÝCH MULTIKANÁLOV BUDE MEDZI KÁBLOVÝMI ŠACHTAMI (KOMORAMI) KK: 3-4

POZNÁMKA:

VZOROVÝ REZ ULOŽENIA 5x 9-OTVOROVÝCH MULTIKANÁLOV BUDE MEDZI KÁBLOVÝMI ŠACHTAMI (KOMORAMI) KK: 1-2, 2-3

POZNÁMKA:

VZOROVÝ REZ ULOŽENIA 3x 9-OTVOROVÝCH MULTIKANÁLOV BUDE MEDZI KÁBLOVÝMI ŠACHTAMI (KOMORAMI) KK: 3-6

POZNÁMKA:

VZOROVÝ REZ ULOŽENIA 2x 9-OTVOROVÝCH MULTIKANÁLOV BUDE MEDZI KÁBLOVÝMI ŠACHTAMI (KOMORAMI) KK: 10-11, 24-26, 30-31, 31-32, 32-33

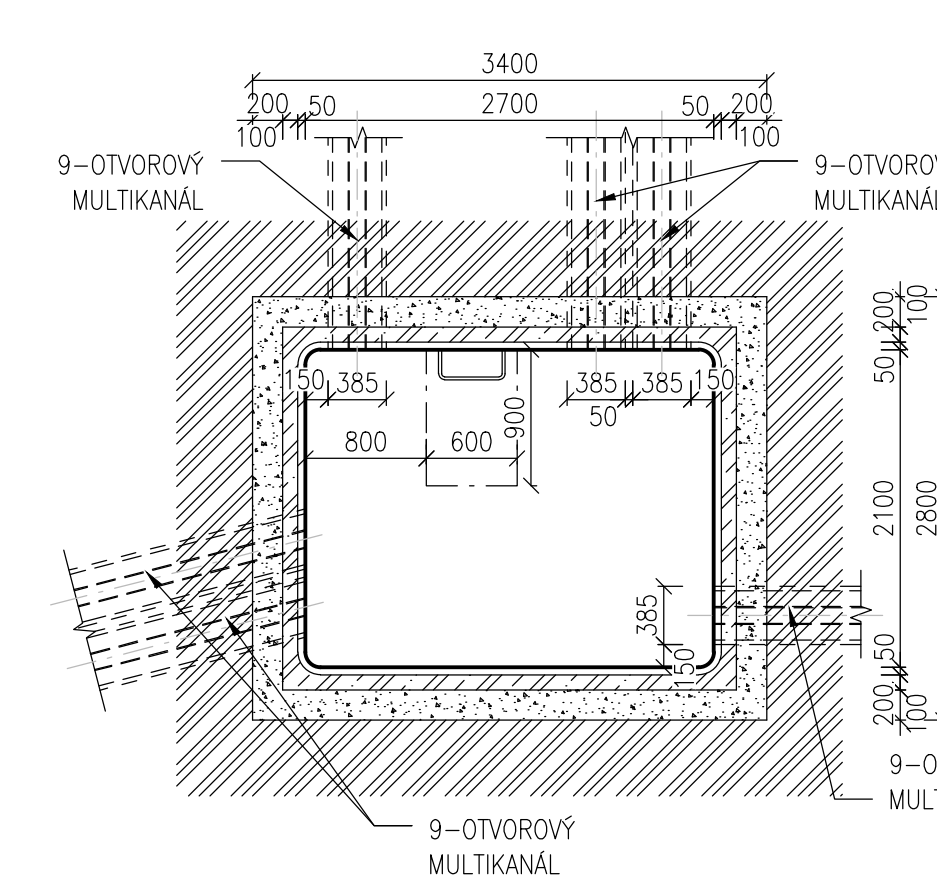
POZNÁMKA:

VZOROVÝ REZ ULOŽENIA 2x 9-OTVOROVÝCH MULTIKANÁLOV BUDE MEDZI KÁBLOVÝMI ŠACHTAMI (KOMORAMI) KK: 6-7, 6-10, 11-12, 11-33, 11-13, 13-14, 14-15, 26-27, 27-29, 29-30

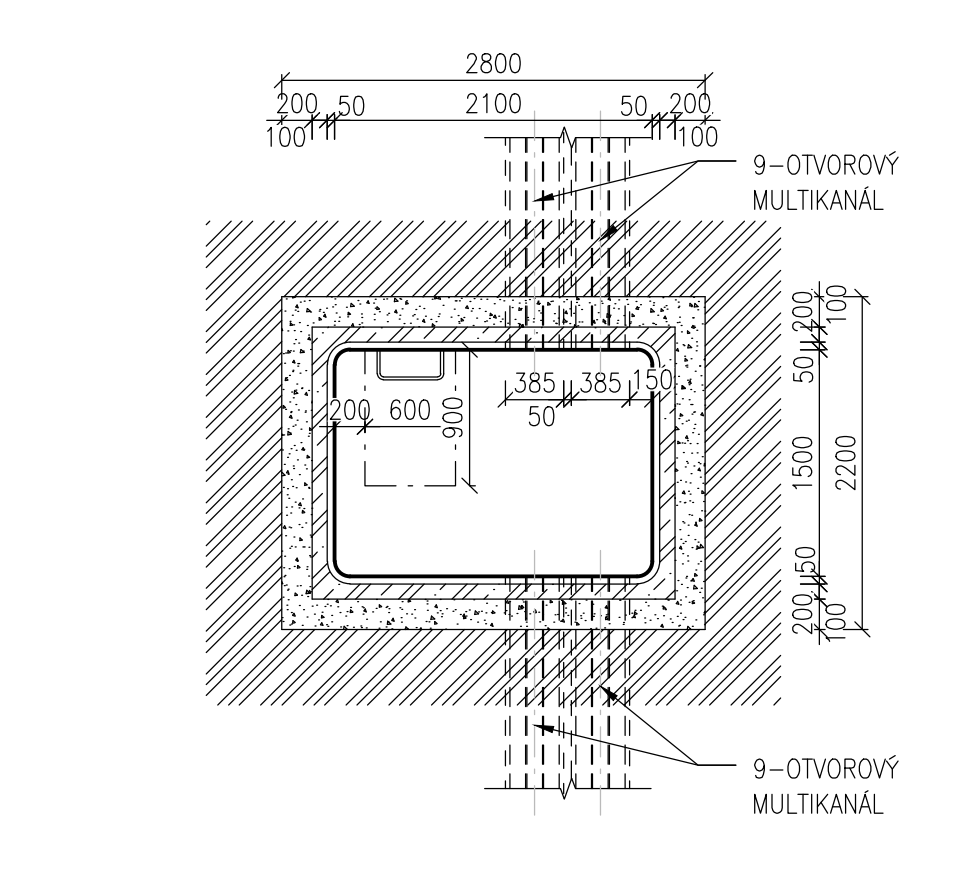
POZNÁMKA:

VZOROVÝ REZ ULOŽENIA 1x 9-OTVOROVÉHO MULTIKANÁLA BUDE MEDZI KÁBLOVÝMI ŠACHTAMI (KOMORAMI) KK: 3-5, 7-8, 8-9, 15-16, 15-17, 17-18, 18-19, 19-20, 20-21, 21-22, 22-23, 23-24, 24-25, 27-28

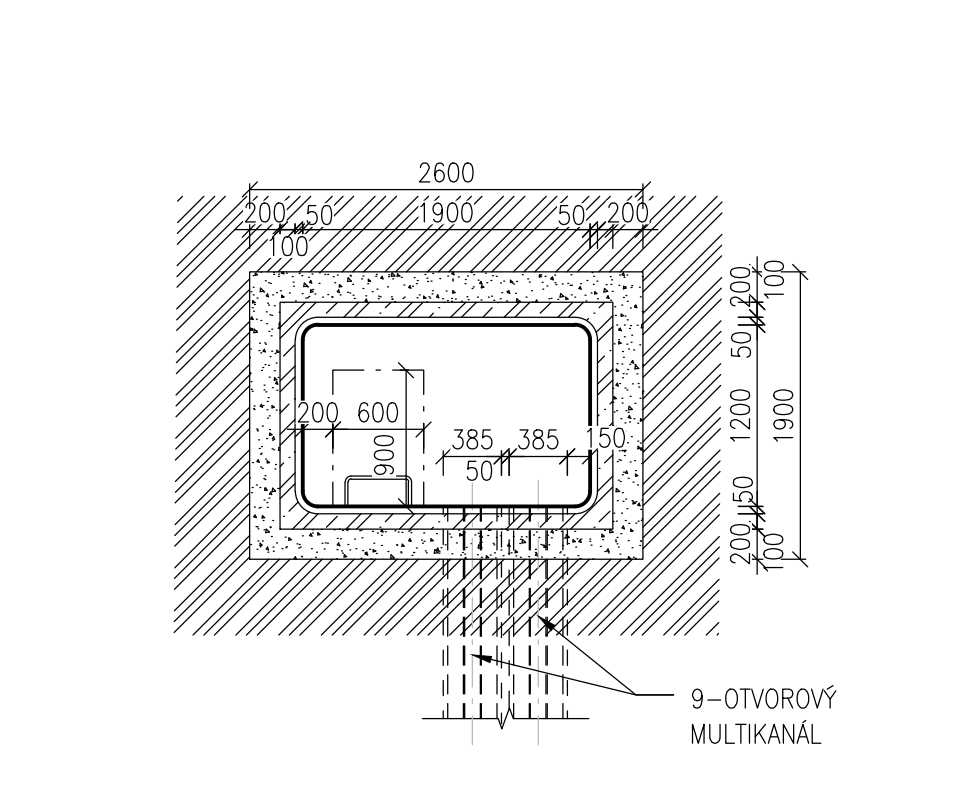
PŮDORYS KÁBLOVEJ ŠACHTY VEĽKOSTI 2,7x2,1m



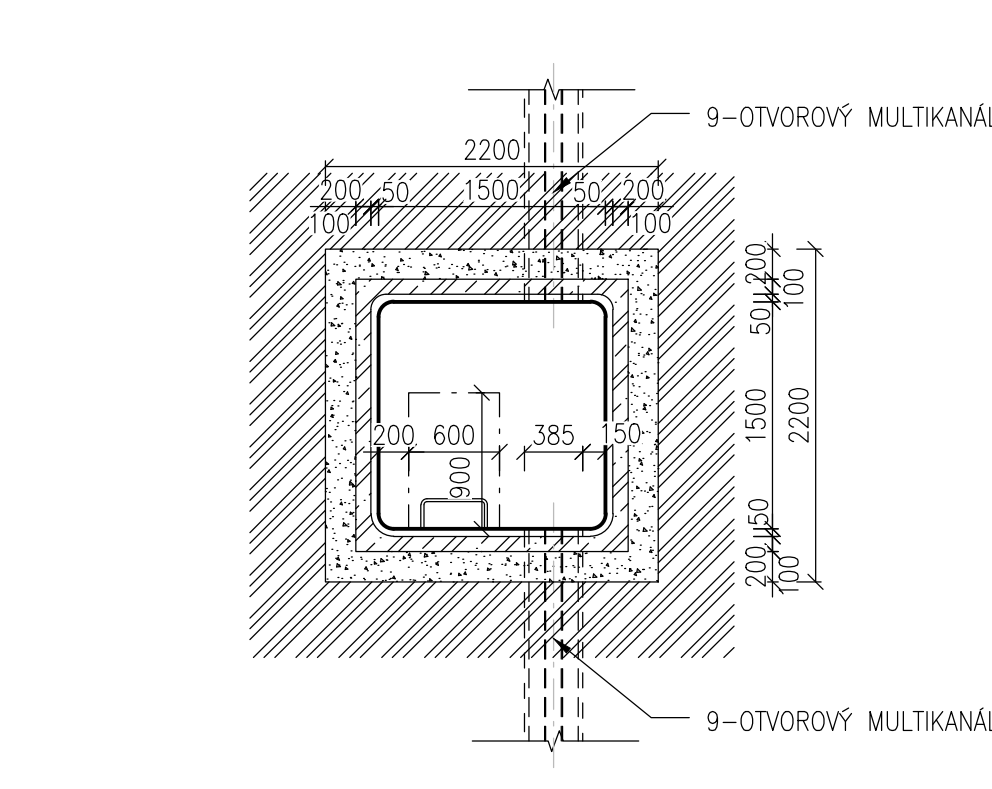
PŮDORYS KÁBLOVEJ ŠACHTY VEĽKOSTI 2,1x1,5m



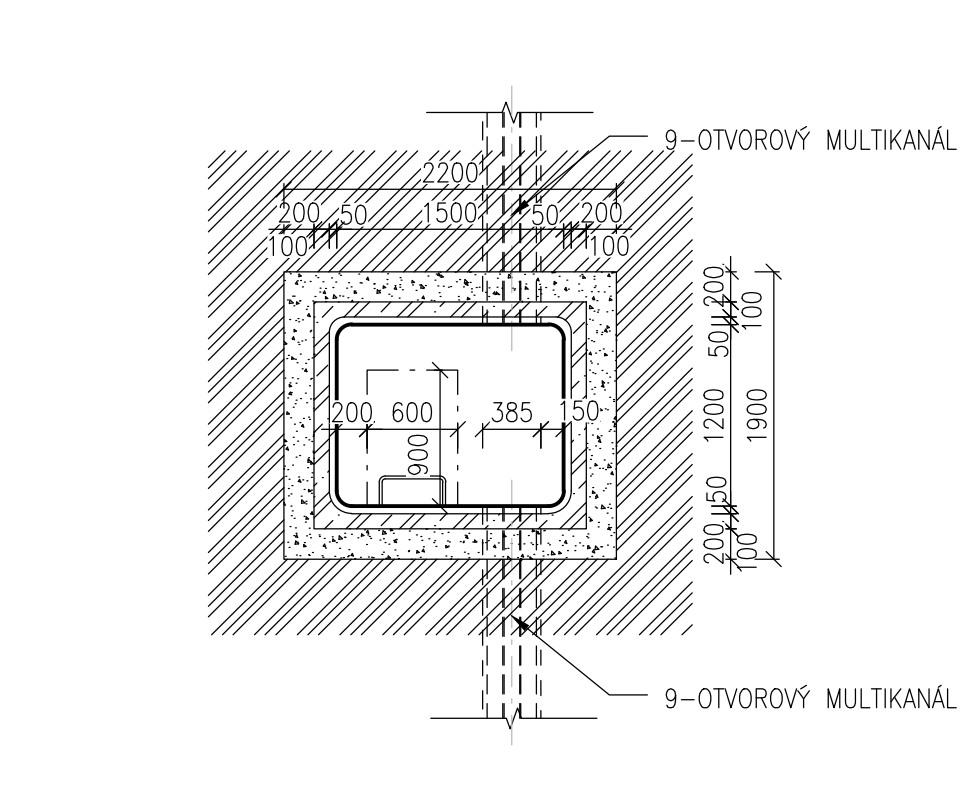
PŮDORYS KÁBLOVEJ ŠACHTY VEĽKOSTI 1,9x1,2m



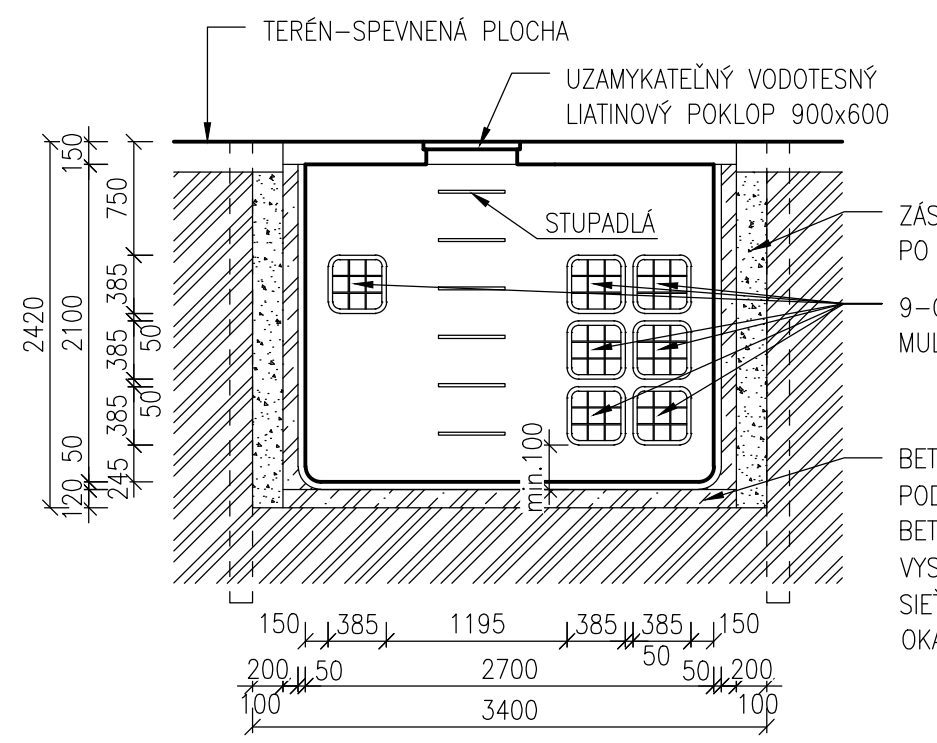
PŮDORYS KÁBLOVEJ ŠACHTY VEĽKOSTI 1,5x1,5m



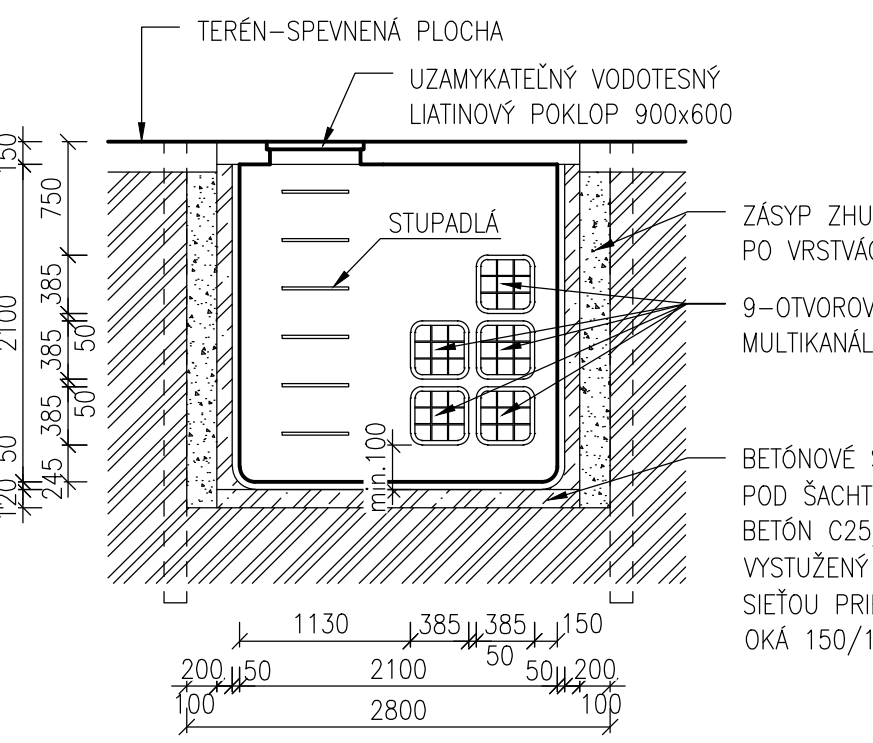
PŮDORYS KÁBLOVEJ ŠACHTY VEĽKOSTI 1,5x1,2m



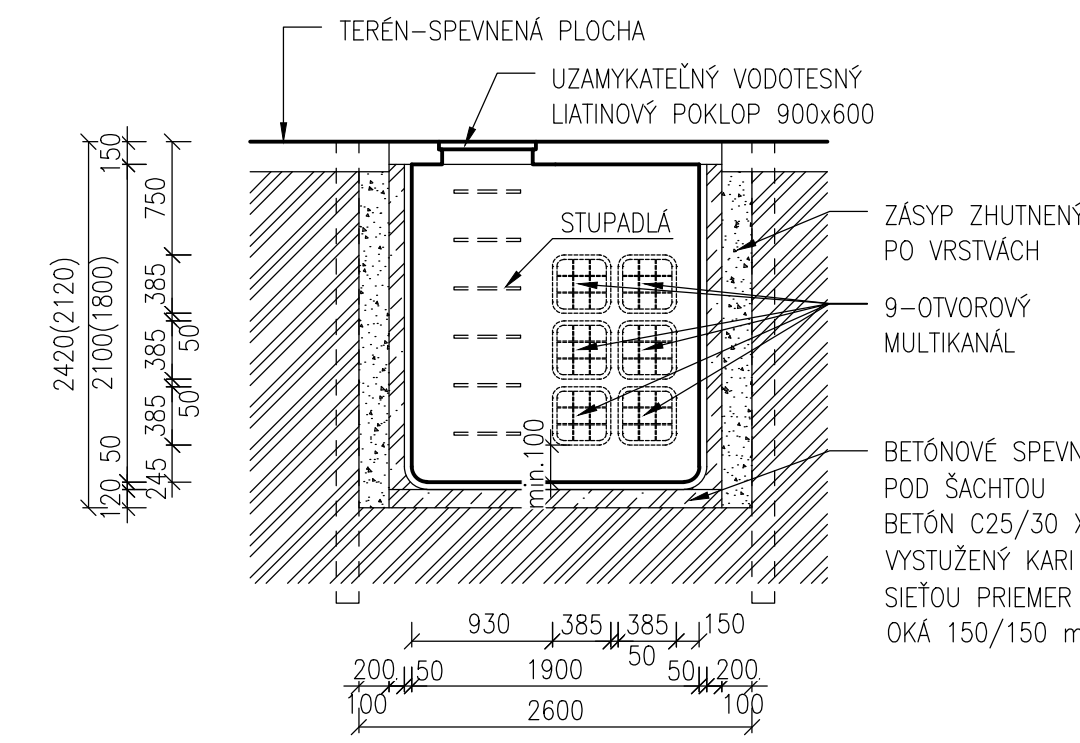
POZDĹŽNÝ REZ KÁBLOVEJ ŠACHTY VEĽKOSTI 2,7x2,1m



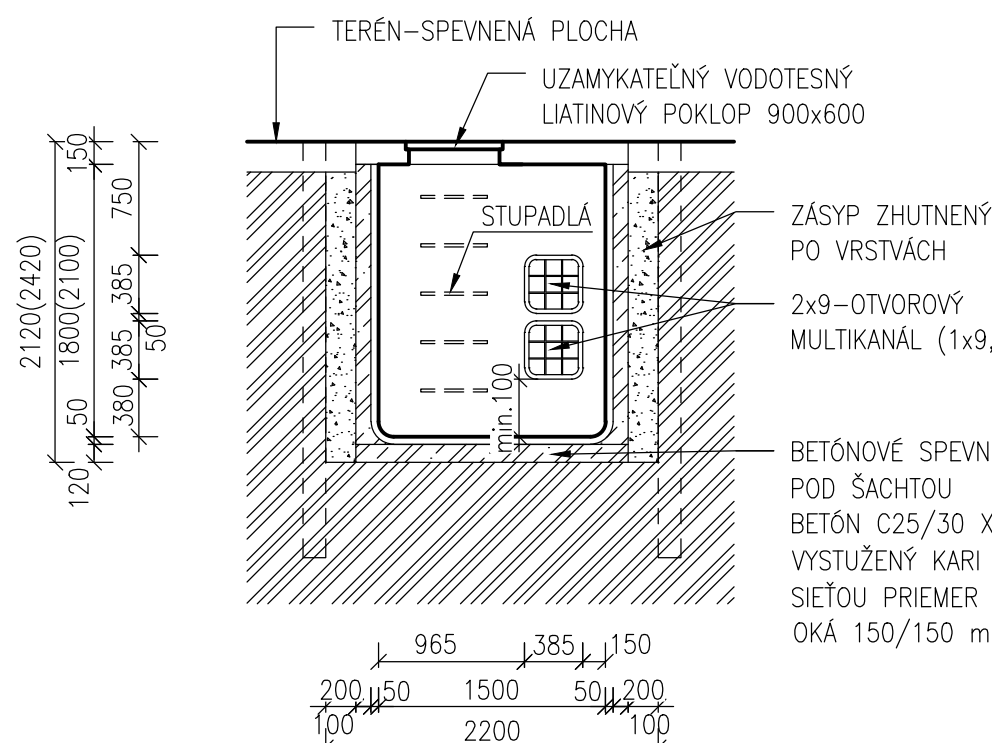
POZDĹŽNÝ REZ KÁBLOVEJ ŠACHTY VEĽKOSTI 2,1x1,5m



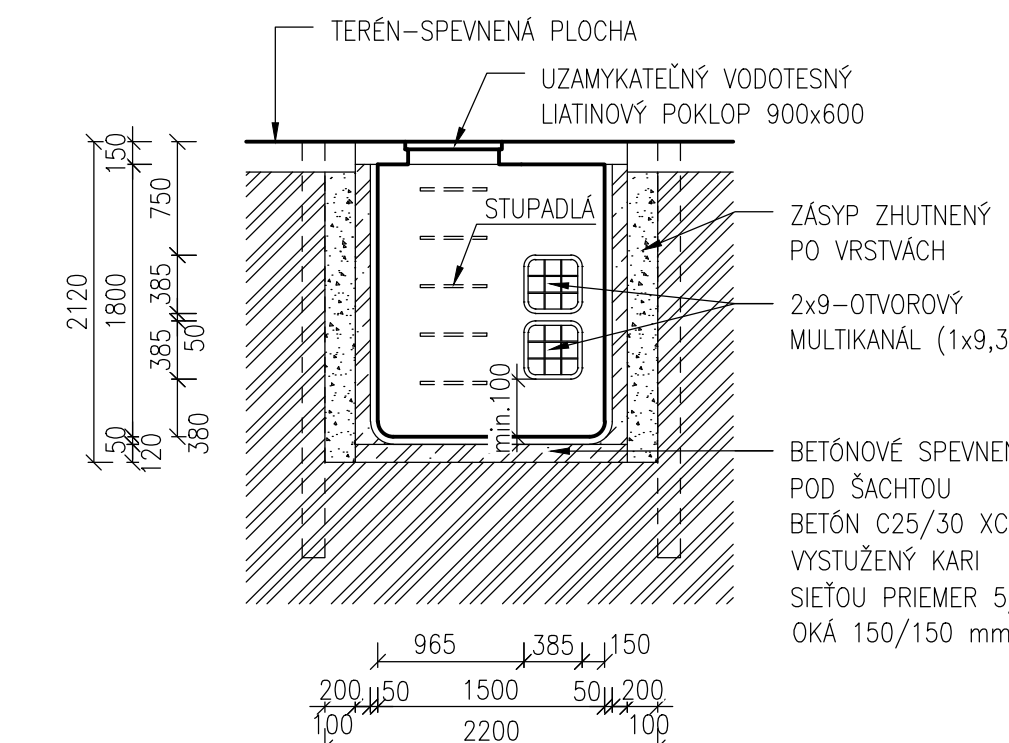
POZDĹŽNÝ REZ KÁBLOVEJ ŠACHTY VEĽKOSTI 1,9x1,2m



POZDĹŽNÝ REZ KÁBLOVEJ ŠACHTY VEĽKOSTI 1,5x1,5m



POZDĹŽNÝ REZ KÁBLOVEJ ŠACHTY VEĽKOSTI 1,5x1,2m



POZNÁMKA:

KÁBLOVÁ ŠACHTA (KOMORA) VEĽKOSTI 2,7x2,1m VÝŠKY 2,1m BUDE KK3

POZNÁMKA:

KÁBLOVÉ ŠACHTY (KOMORY) VEĽKOSTI 2,1x1,5m VÝŠKY 2,1m BUDÚ KK1, KK2

POZNÁMKA:

KÁBLOVÁ ŠACHTA (KOMORA) VEĽKOSTI 1,9x1,2m VÝŠKY 2,1m BUDE KK4, KÁBLOVÉ ŠACHTY (KOMORY) VEĽKOSTI 1,9x1,2m VÝŠKY 1,8m BUDÚ KK5, KK31

POZNÁMKA:

KÁBLOVÁ ŠACHTA (KOMORA) VEĽKOSTI 1,5x1,5m VÝŠKY 2,1m BUDE KK6, KÁBLOVÉ ŠACHTY (KOMORY) VEĽKOSTI 1,5x1,5m VÝŠKY 1,8m BUDÚ KK7, KK10, KK11, KK12, KK13, KK14, KK15, KK17, KK18, KK19, KK22, KK23, KK24, KK26, KK27, KK29, KK30, KK32

POZNÁMKA:

KÁBLOVÉ ŠACHTY (KOMORY) VEĽKOSTI 1,5x1,2m VÝŠKY 1,8m BUDÚ KK8, KK9, KK16, KK20, KK21, KK25, KK28, KK33

ČÍSLO	TEXT ZMENY - ODŮVODNENIE	ĎATUM	PODPIS
A			
B			
C			

NÁZOV STAVBY	
MODERNIZÁCIA ÚDRŽBOVEJ ZÁKLADNE TROLEJBUSOV A VÝSTAVBA MENIARNE	
 EURÓPSKA ÚNIA Kohézny fond OP Integrovaná infraštruktúra 2014 – 2020	
 MINISTERSTVO DOPRAVY SLOVENSKEJ REPUBLIKY	
OBJEDNÁVATEĽ	DOPRAVNÝ PODNIK MESTA PREŠOV, a.s. BARDEJOVSKÁ 7, 080 06 EUBOTICE
ZHOTOVITEĽ	ZORUŽENIE MÚZ PREŠOV
VEDÚCI ČLEN ZORUŽENIA DOPRAVOPROJEKT, a.s. KOMNÁRSKA 141/2,4, 832 03 BRATISLAVA	
ČLEN ZORUŽENIA ISPO spol. s r.o., inžinierske stavby SLOVENSKA 86, 080 01 PREŠOV	
ZOPOVEDNÁ OSOBA HLAVNÝ INŽINIER PROJEKTU ČÍSLO ZÁKAZKY	Ing. MICHAL BOČORA Ing. arch. ZUZANA MACHÁČOVÁ Ing. JOZEF ANTOL 8674-09

PROJEKTANT/SPRACOVATEĽ ČÁSTI	DOPRAVOPROJEKT, a.s. KOMNÁRSKA 141/2,4, 832 03 BRATISLAVA	
ZODPOVEDNÝ PROJEKTANT	Ing. GABRIELA PEKÁROVÁ	PODPIS
VYPRACOVÁV	Ing. MARIÁNA PEKÁROVÁ	PODPIS
KONTROLOVÁV	Ing. RASTISLAV HAJACH	PODPIS
IDENTIF. ČÍSLO PRÍLOHY	MUZTPRO-DRS-C-0000-20100-003-X	

ČASŤ DOKUMENTÁCIE	D VÝKRESY A PÍSMONNOSTI OBJEKTVOV	KRAJ	PREŠOVSKÝ
		OKRES	PREŠOV
		KATASTER	EUBOTICE
OBJEKT		SÚRADNICOVÝ SYSTÉM	S-JTSK v real. JTSK
		VÝŠKOVÝ SYSTÉM	Bpv
		ĎATUM	06/2023
		FORMÁT	10 A4
		MERKA	1:50
		STUPEŇ	DRS/DVZ
NÁZOV PRÍLOHY	VÝKRES ŠACHTY + VZOROVÉ ULOŽENIE MULTIKANÁLOV	ČÍSLO SPRÁVY	8674-09
		ČÍSLO PRÍLOHY	003